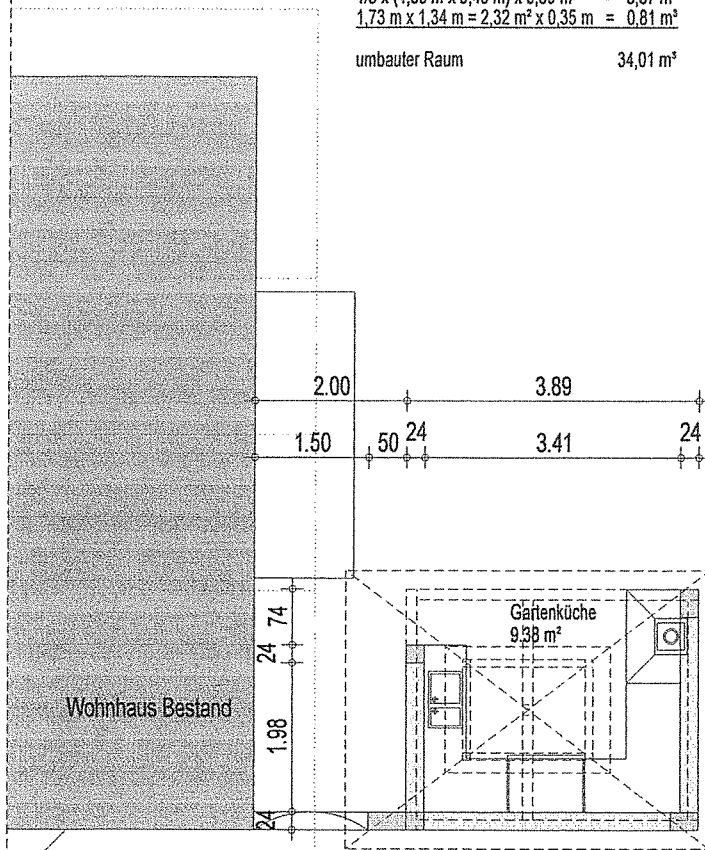


Gartenküchen-Haus
Fläche und umbauter Raum

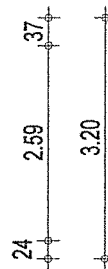
Gartenküche 9,38 m²

umbauter Raum:
 $3,89 \text{ m} \times 3,20 \text{ m} = 12,45 \text{ m}^2 \times 2,38 \text{ m} = 29,63 \text{ m}^3$
 $1/3 \times (4,53 \text{ m} \times 3,43 \text{ m}) \times 0,69 \text{ m} = 3,57 \text{ m}^3$
 $1,73 \text{ m} \times 1,34 \text{ m} = 2,32 \text{ m}^2 \times 0,35 \text{ m} = 0,81 \text{ m}^3$

umbauter Raum 34,01 m³



Grundriss
Gartenküchenhaus



Bauvorhaben:

Errichten eines
Gartenküchenhauses
mit Feuerstätte

Bauort:

78609 Tüning
Brendweg 15
Flstck-Nr.: 6417
Bt.-Nr.: 1126 / 2018

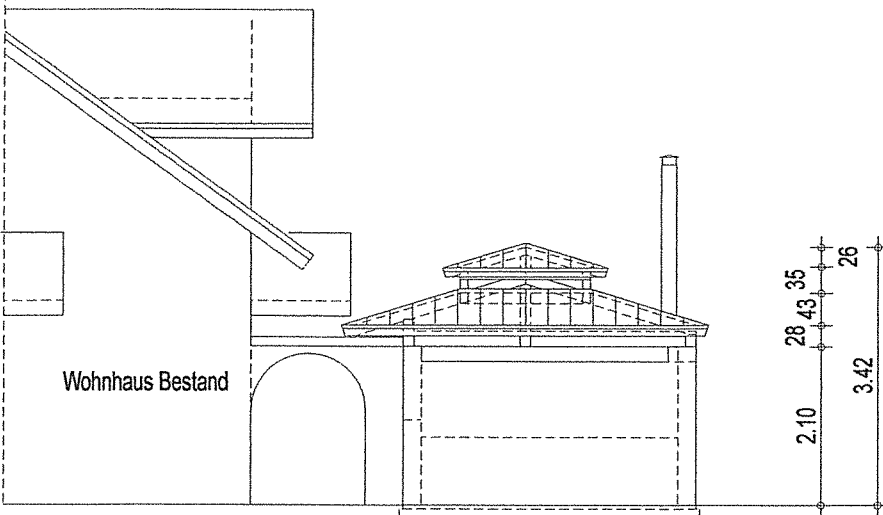
Plan: 01

Maßstab:

Erdgeschoss u. 1:100
Süd-Westen

Bauherr:

..



Süd - Westen

Planer:

...

Hüfingen, den 14. November 2018