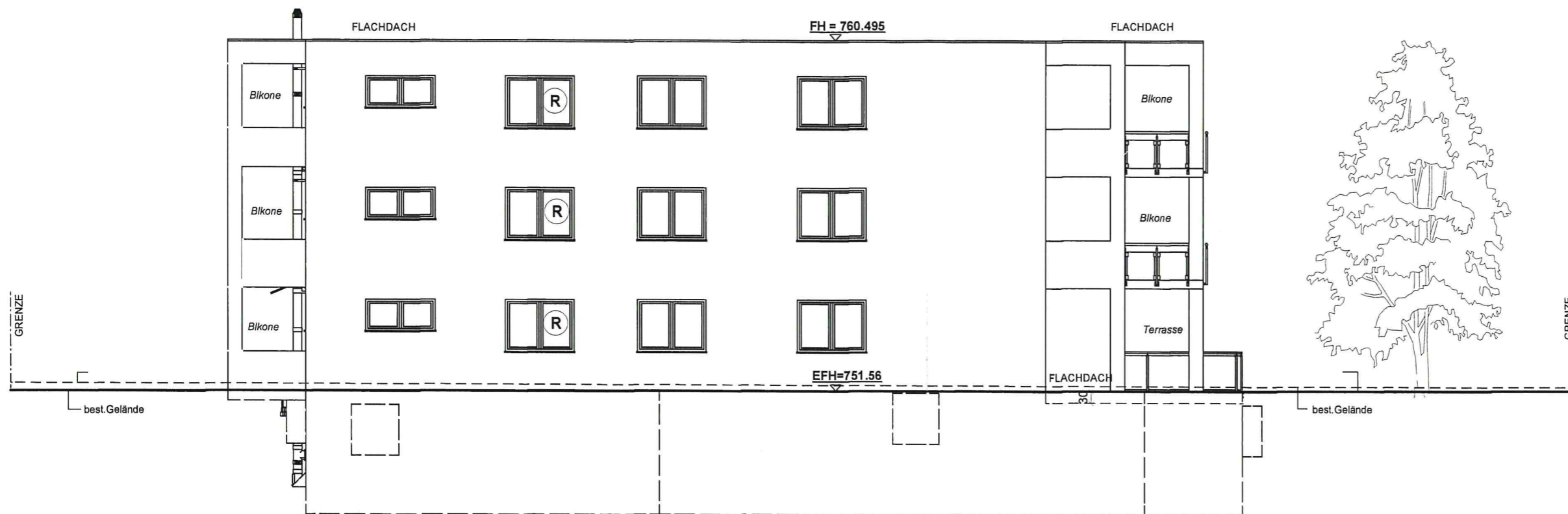


R . Rettungsweg



ANSICHT NORD

DECKBLATT:

DEN 20.07.2021

- Kellergeschoss + Terrasse im Nordwesten wurden angepasst - keine Befreiungen
- EFH wurde um 0.14 m tiefer gesetzt - keine Befreiung
- Müllbehälter in der Tiefgarage - keine Befreiung
- Fahrradstellplätze Abstand zu der Straße 0.57 m - keine Befreiung!

den 23.08.2021

- Balkon Wohnung 1 - keine Befreiung!