

LAGEPLAN
zum Bauantrag
gem. LBOVVO (zeichnerischer Teil)

Maßstab 1:500

Kreis: Schwarzwald-Baar-Kreis
Gemeinde: Tuningen
Gemarkung: Tuningen
Straße: Kniebisstraße

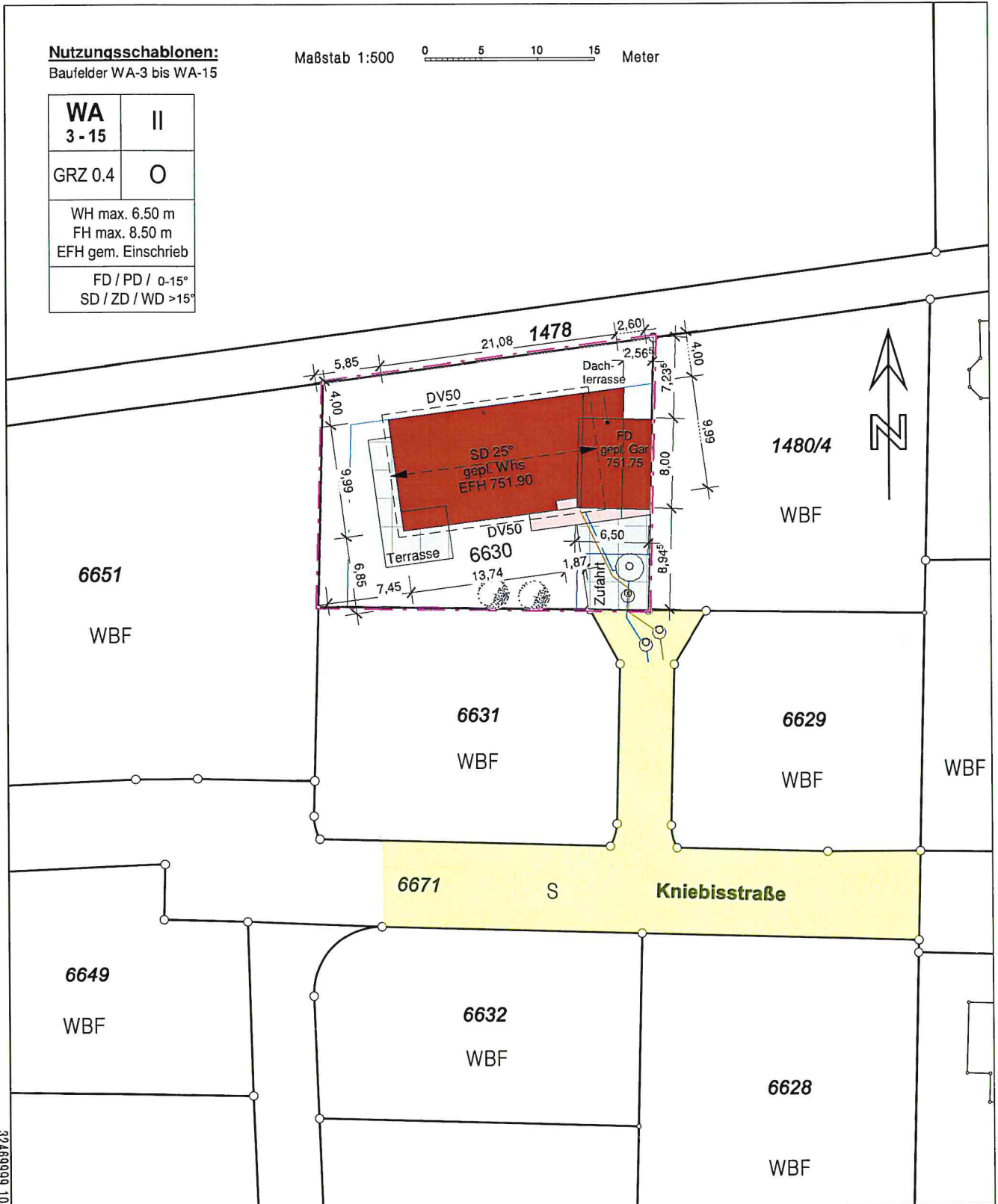
Darstellung entspricht dem Liegenschaftskataster mit Datum vom 14.09.2021
Abweichungen zum Grundbuch sind möglich.
Keine Gewähr für unterirdische Leitungen.

Flurstück: 6630

Nutzungsschablonen:
Baufelder WA-3 bis WA-15

Maßstab 1:500 0 5 10 15 Meter

WA 3 - 15	II
GRZ 0.4	O
WH max. 6.50 m FH max. 8.50 m EFH gem. Einschrieb	
FD / PD / 0-15° SD / ZD / WD >15°	



32469999.10