

# Bauantrag

im vereinfachten Verfahren

## Ansicht Ost



- Abbruch
- Neubau
- Bestand
- Regenwasser
- Schmutzwasser

**BAUVORHABEN:**  
Abbruch eines bestehenden, maroden Anbaus und Neubau eines Anbaus an ein Einfamilienhaus

Auf der Breite 23  
78609 Tüninge

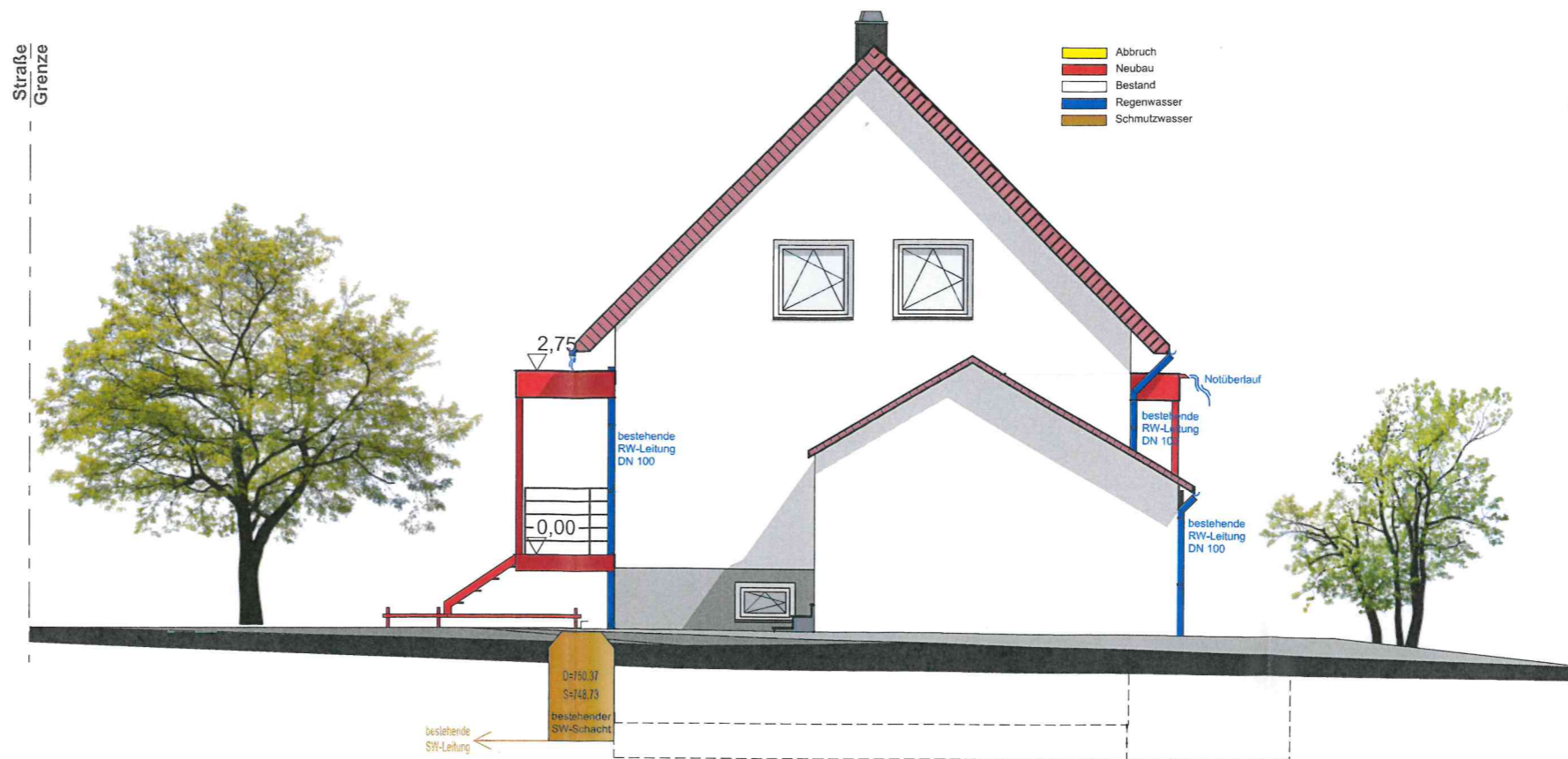
Flurstück:  
3282

Maßstab 1:100, 1:1,00

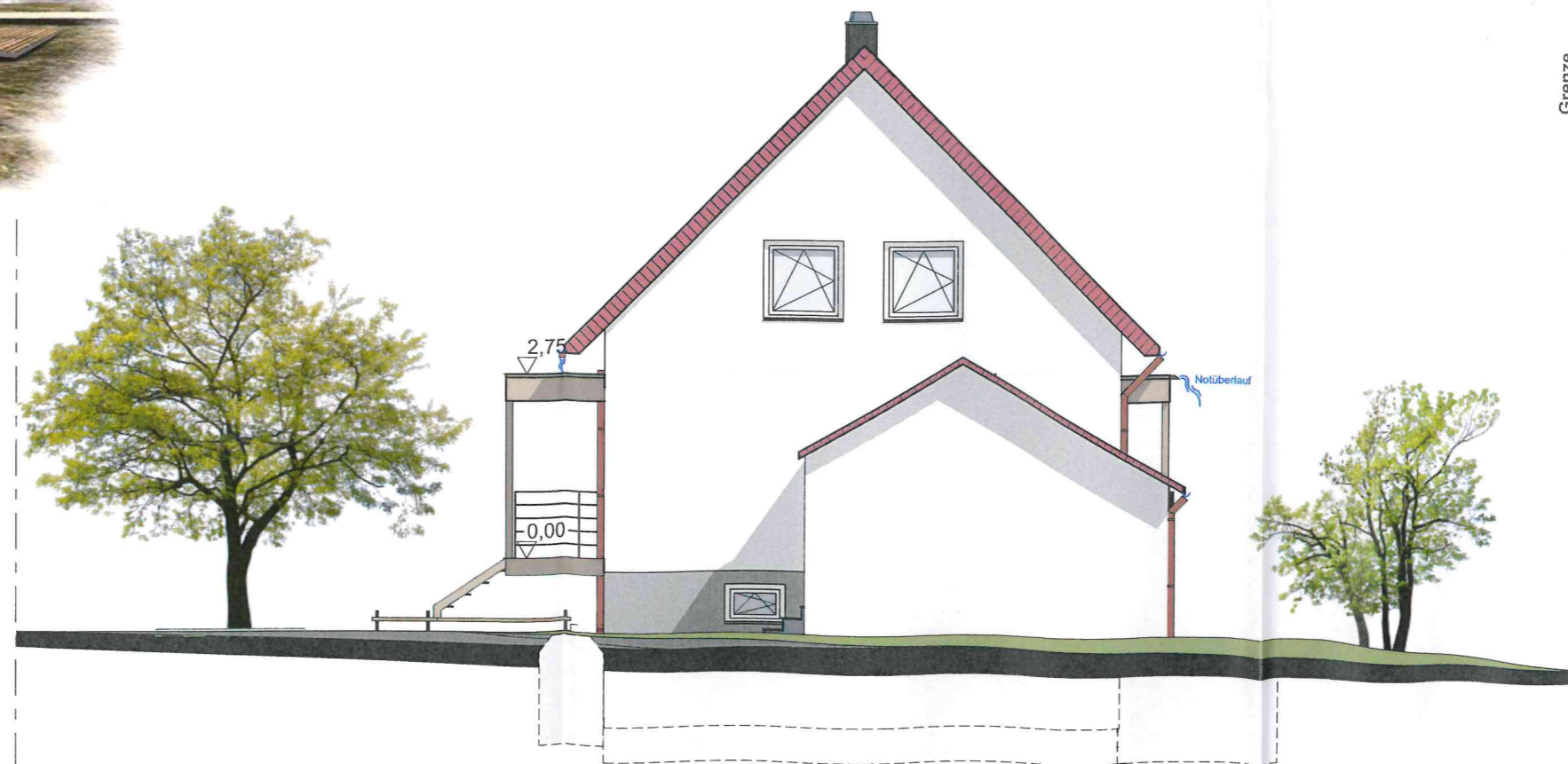
Blattgröße 420\*297 A3

Datum 07.12.2023

## Ansicht Ost (Umbau)



## Ansicht Ost (fertig)



Visualisierung von Süd-Westen

Grenze

Straße  
Grenze