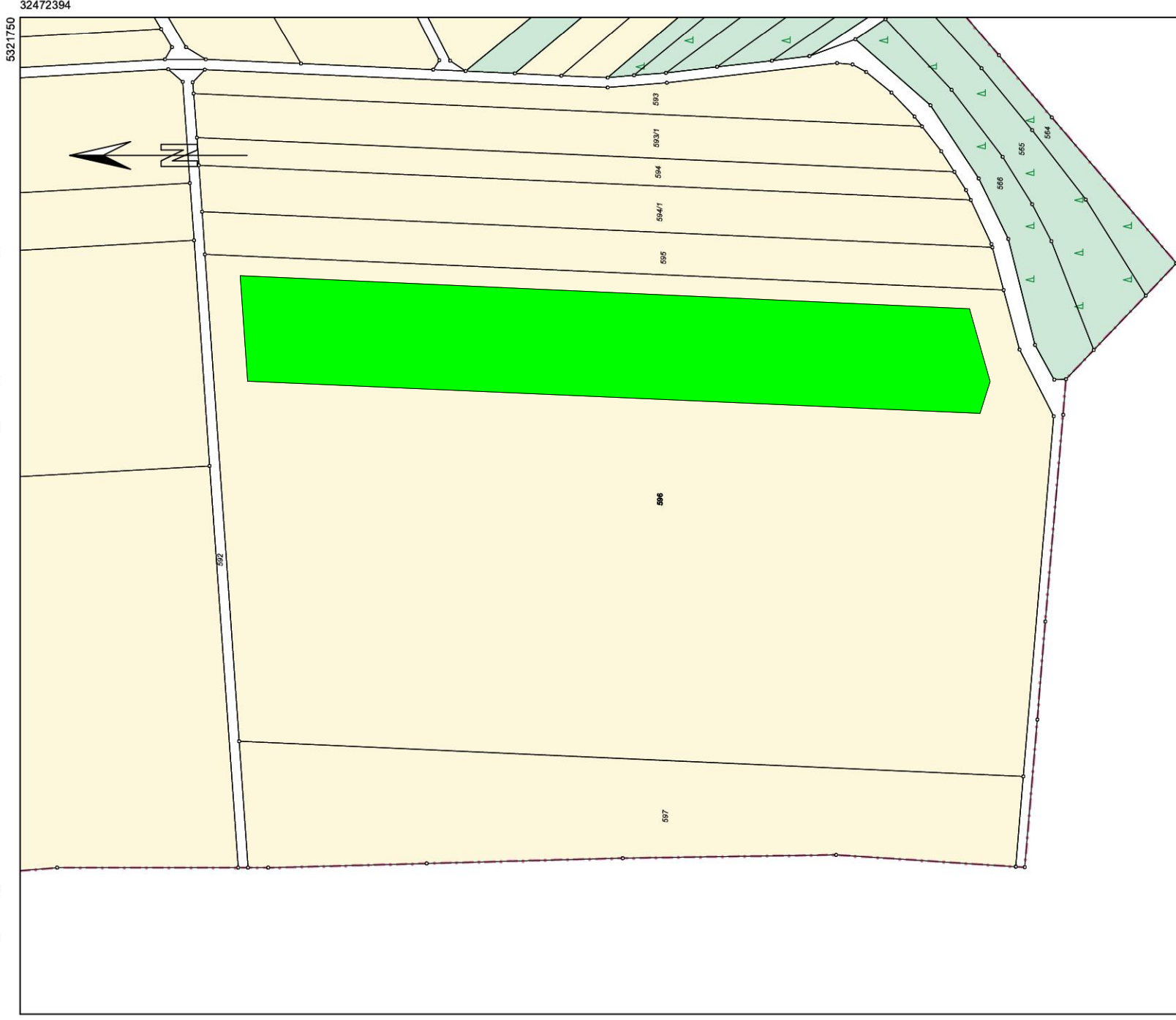


Flurstück: 596

Flur:

Gemarkung: Weigheim

Gemeinde: Villingen-Schwenningen
Kreis: Schwarzwald-Baar-Kreis
Regierungsbezirk: Freiburg



Legende zur Flurkarte

Flurstück

- Flurstücksgrenze
- Flurstücknummer
- Zusammengehörende Flurstücksteile
- Nicht festgestellte Flurstücksgrenze
- Allgemeiner Grenzpunkt
- Grenzpunkt ohne Abmarkung
- Grenzpunkt, Abmarkung nach Quellenlage nicht zu spezifizieren

3285

Gesetzliche Festlegung

- Bodenordnungsverfahren

Gebäude

- Wohngebäude
- Gebäude für Wirtschaft oder Gewerbe
- Umspannstation
- Gebäude für öffentliche Zwecke
- Gebäude mit Hausnummer
- Lagebezeichnung mit Hausnummer; Gebäude mit Hausnummer nicht erfasst, aber noch nicht gebaut.
- HSN, 20

Geodätische Grundlage

Amliches Lageferenzsystem ist das weltweite Universale Transversale Mercator-System – UTM

Bezugssystem ist ETRS89, Bezugsellipsoid: GRS80 mit 6°-Meridianstreifen; Bayern liegt in den Zonen 32 und 33; 32.68999,83 (E) Nuchwert in Metern mit Umländer

Kennzeichnung des UTM-Systems

5338331,78 (N) Nuchwert in Metern (Abstand vom Äquator)

Gebietsgrenze

- Grenze der Gemarkung
- Grenze der Gemeinde
- Grenze des Landkreises
- Grenze der kreisfreien Stadt

Tatsächliche Nutzung

- Industrie- und Gewerbefläche
- Wald
- Fließgewässer
- Unkultivierte Fläche
- Sumpf
- Spielplatz / Bolzplatz
- Flugverkehr / Segelfluggelände
- Campingplatz
- Landwirtschaft Grünland
- Gehölz
- Stehendes Gewässer
- Hallenbecken
- Moor
- Wildpark
- Parkplatz
- Park

- PV-Anlage
- Zaun
- Zufahrt

Hinweis

Unsere ausführliche Legende finden Sie unter <https://www.gis.baden-wuerttemberg.de/flurkarte/legende.pdf> oder schnell und einfach mit unserem QR-Code.

Ein Service der Bayerischen Vermessungsverwaltung.